

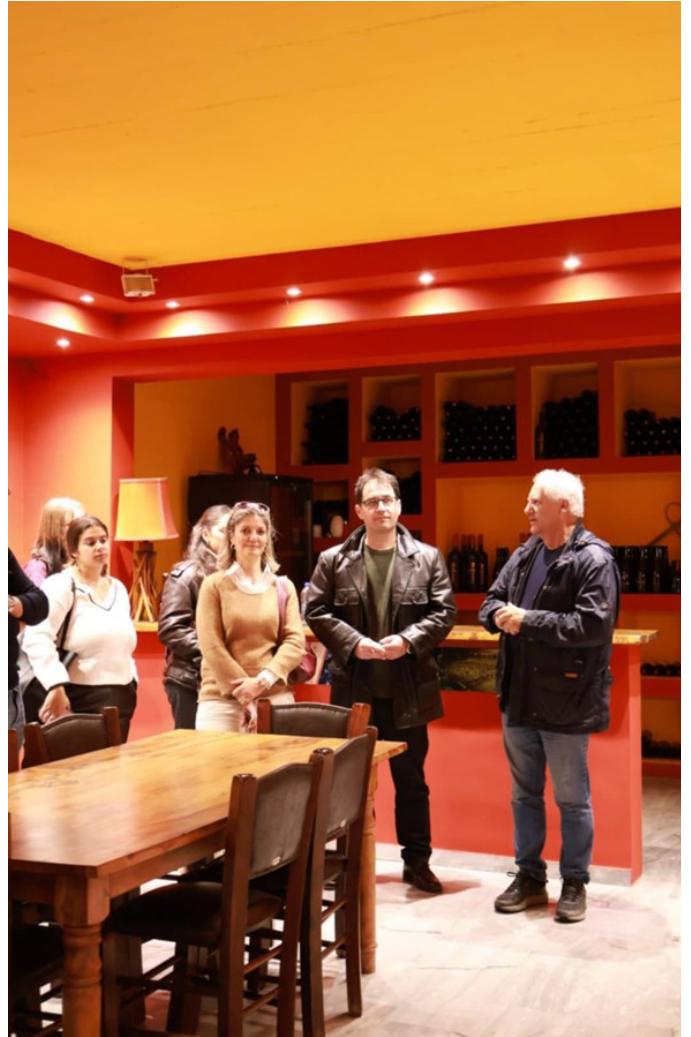


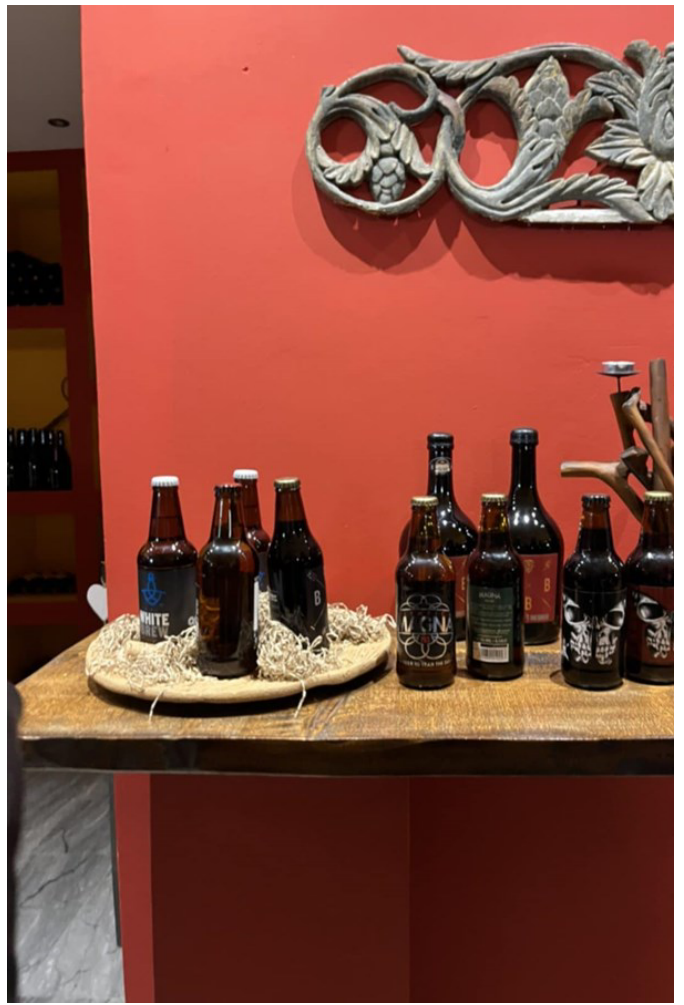
### ΔΕΛΤΙΟ ΤΥΠΟΥ

Με απόλυτη επιτυχία ολοκληρώθηκε η εκπαιδευτική εκδρομή στο **Κτήμα Μπριντζίκη** στο Λαντζόδι Ηλείας στην περιοχή της Αρχαίας Ολυμπίας την Τετάρτη 20-11-2024, όπου οι φοιτητές και φοιτήτριες του Τμήματος Επιστήμης και Τεχνολογίας Τροφίμων είχαν την ευκαιρία να ενημερωθούν για θέματα οινοποίησης και ζυθοποίησης με έμφαση στην παραγωγική διαδικασία, στον εξοπλισμό, στην εμφιάλωση και διάθεση των προϊόντων οίνου και ζύθου στην εγχώρια αλλά και διεθνή αγορά. Παράλληλα, πραγματοποιήθηκε και γευστιγνωσία στις εγκαταστάσεις της επιχείρησης σε επιλεγμένα δείγματα οίνου και ζύθου.

Θα θέλαμε να ευχαριστήσουμε την Διοίκηση του Πανεπιστημίου Πατρών για την αμέριστη στήριξη στις ασκήσεις πεδίου που πραγματοποιεί το Τμήμα Επιστήμης και Τεχνολογίας Τροφίμων, σε μια προσπάθεια να γίνει το Τμήμα πόλος έλξης συνεργασιών με την Βιομηχανία Τροφίμων και Ποτών αλλά και παράλληλα να συνδέσει τους φοιτητές και τις φοιτήτριες μας με την εγχώρια Βιομηχανία Τροφίμων και Ποτών.

Τέλος θα θέλαμε να ευχαριστήσουμε το Κτήμα Μπριντζίκη για την ένθερμη υποδοχή και την ξενάγηση στην επιχείρηση.















Δρ. Ιωάννης Κ. Καραμπάγιας  
Επίκουρος Καθηγητής

Δρ. Αικατερίνη Κατερινοπούλου  
Εργαστηριακό Διδακτικό Προσωπικό